

ਤਖਤ ਸ੍ਰੀ ਹਜ਼ੂਰ ਸਾਹਿਬ ਵਿਖੇ ਕਾਰ ਸੇਵਾ ਦੇ ਨਾਂ ਥੱਲੇ ਸਿੱਖ ਵਿਰਸੇ ਦੀ ਬਰਬਾਦੀ ਦੀ ਝਲਕ ਤਸਵੀਰਾਂ ਦੀ ਜ਼ੁਬਾਨੀ



BARADARI BUILT DURING MAHARAJA RANJIT SINGH REIGN WAS DEMOLISHED AND TOURIST ROOMS (SARAAN) BUILT IN PARKARMA OF TAKHAT SRI HAZUR SAHIB



RAMGARIYA BUNGA BUILT DURING MAHARAJA RANJIT SINGH REIGN WHICH WAS BULLDOZED BY POLICE IN OCTOBER 2007. NOW JUST A NISHAAN SAHEB AND SOME BRICKS ARE LEFT

ਮਹਾਰਾਜਾ ਰਣਜੀਤ ਸਿੰਘ ਵੇਲੇ ਦੀ ਬਾਰਾਂਦਰੀ ਨੂੰ ਢਾਹ ਕੇ ਤਖਤ ਸ੍ਰੀ ਹਜ਼ੂਰ ਸਾਹਿਬ ਦੀ ਪ੍ਰਕਰਮਾ 'ਚ ਉਸਾਰੀ ਸਰਾਂ ਦਾ ਦ੍ਰਿਸ਼

ਮਹਾਰਾਜਾ ਰਣਜੀਤ ਸਿੰਘ ਵਲੋਂ ਬਣਾਏ ਗਏ ਬੁੰਗਾ ਰਾਮਗੜੀਆ ਦੀ ਥਾਂ, ਜਿਸਨੂੰ ਅਕਤੂਬਰ 2007 ਵਿੱਚ ਢਾਹ ਦਿੱਤਾ ਗਿਆ। ਹੁਣ ਸਿਰਫ ਕੁਝ ਇੱਟਾਂ ਅਤੇ ਨਿਸ਼ਾਨ ਸਾਹਿਬ ਹੀ ਬਾਕੀ ਹੈ



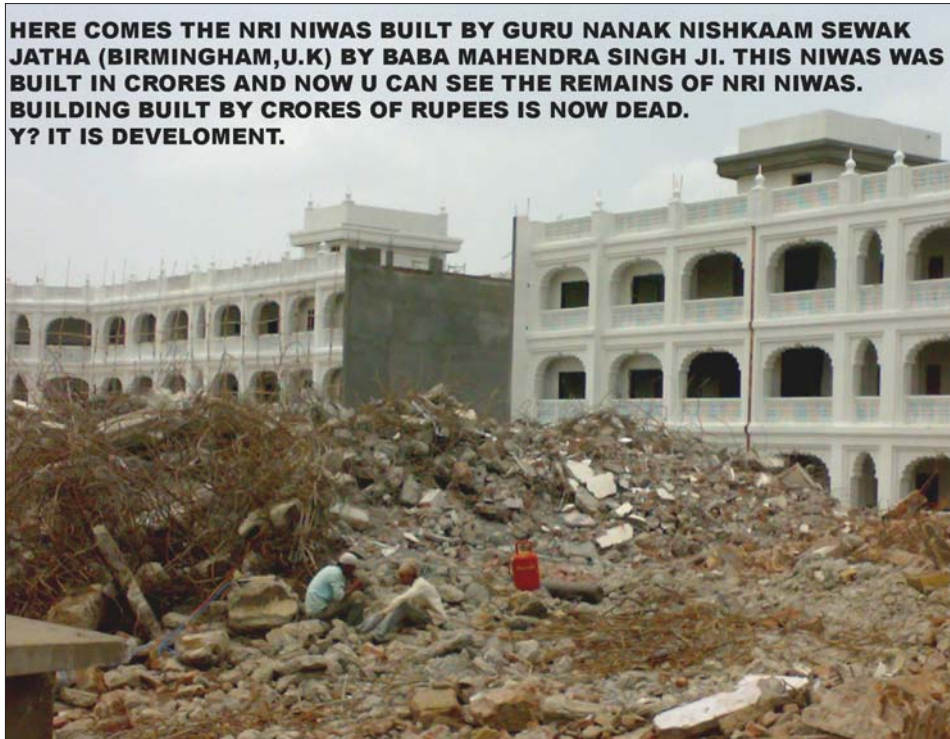
BEAUTIFUL HISTORICAL BUNGA DEMOLISHED TO BUILD A ROAD AND ROOMS IN PARKARMA OF TAKHAT SRI HAZUR SAHIB



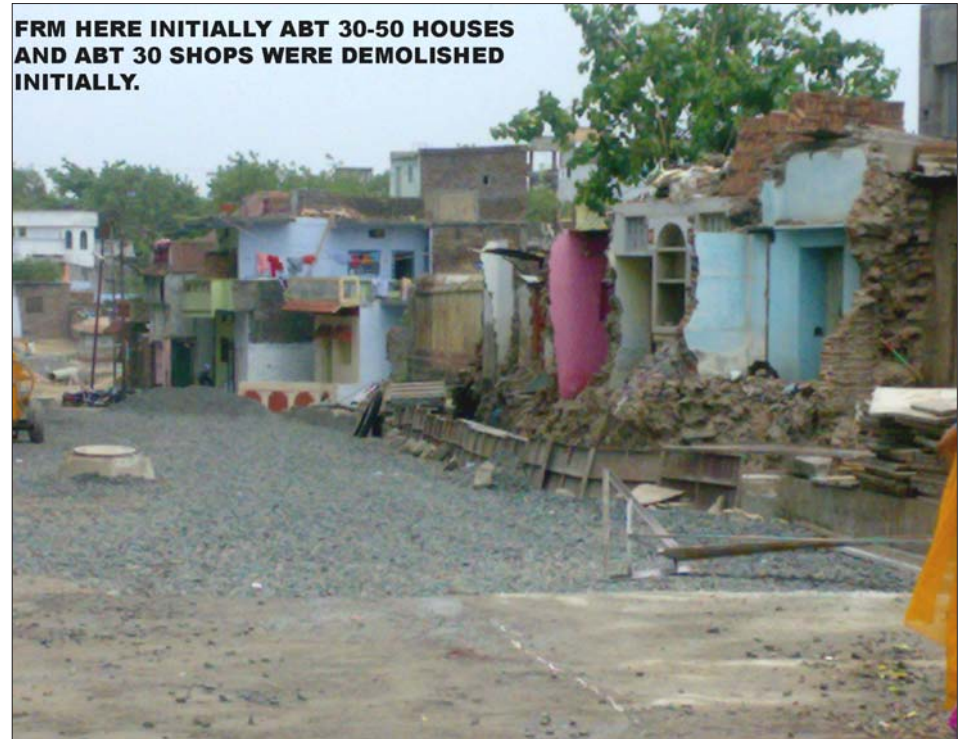
THE REMAINS OF HISTORICAL DEODI (MAIN GATE)D WORST MISTAKE MADE BY GOVT. BY DEMOLISHING THE DEODI AND BUILDING ROOMS

ਬੁੰਗਾ ਰਾਮਗੜੀਆ ਨੂੰ ਢਾਹ ਕੇ ਬਣਾਈ ਗਈ ਸੜਕ

ਇਤਿਹਾਸਕ ਡਿਓੜੀ ਦਾ ਮਲਬਾ



HERE COMES THE NRI NIWAS BUILT BY GURU NANAK NISHKAAM SEWAK JATHA (BIRMINGHAM, U.K) BY BABA MAHENDRA SINGH JI. THIS NIWAS WAS BUILT IN CRORES AND NOW U CAN SEE THE REMAINS OF NRI NIWAS. BUILDING BUILT BY CRORES OF RUPEES IS NOW DEAD. Y? IT IS DEVELOPMENT.



FRM HERE INITIALLY ABT 30-50 HOUSES AND ABT 30 SHOPS WERE DEMOLISHED INITIALLY.

ਇਤਿਹਾਸਕ ਇਮਾਰਤਾਂ ਢਾਹ ਕੇ ਪ੍ਰਵਾਸੀ ਸਿੱਖਾਂ ਦੇ ਰਹਿਣ ਲਈ ਬਣਾਈ ਗਈ ਬਹੁ-ਕਰੋੜੀ ਇਮਾਰਤ, ਜਿਸਨੂੰ ਗੁਰੂ ਨਾਨਕ ਨਿਸ਼ਕਾਮ ਸੇਵਕ ਜਥਾ, ਬਰਮਿੰਘਮ ਯੂ. ਕੇ. ਦੇ ਬਾਬਾ ਮਹਿੰਦਰ ਸਿੰਘ ਨੇ ਬਣਾਇਆ

ਗਰੀਬ ਸਿੱਖਾਂ ਦੇ ਘਰ ਅਤੇ ਦੁਕਾਨਾਂ ਜੋ ਢਾਹ ਦਿੱਤੀਆਂ ਗਈਆਂ